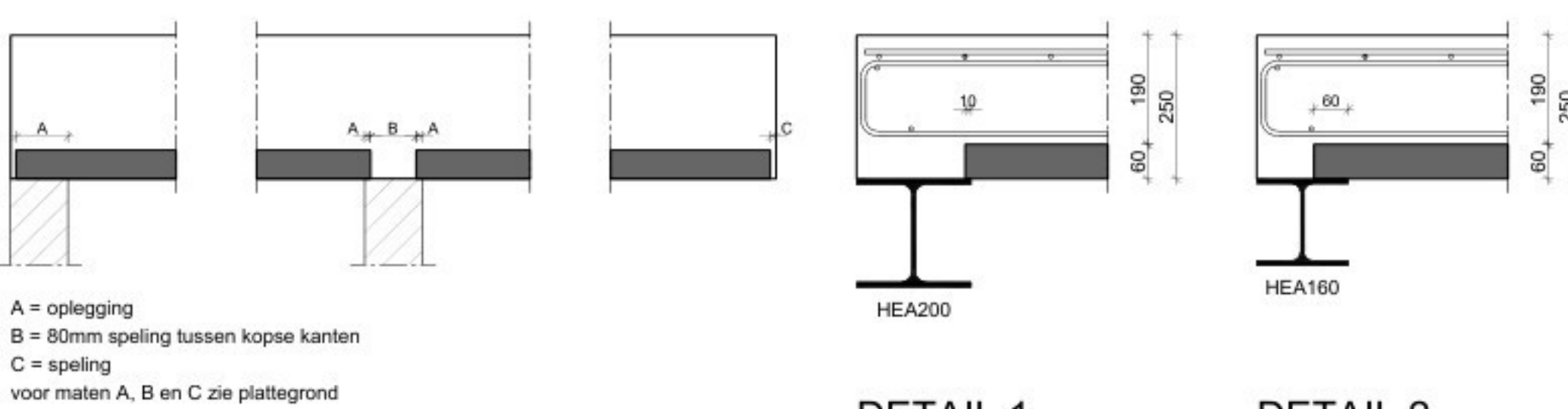
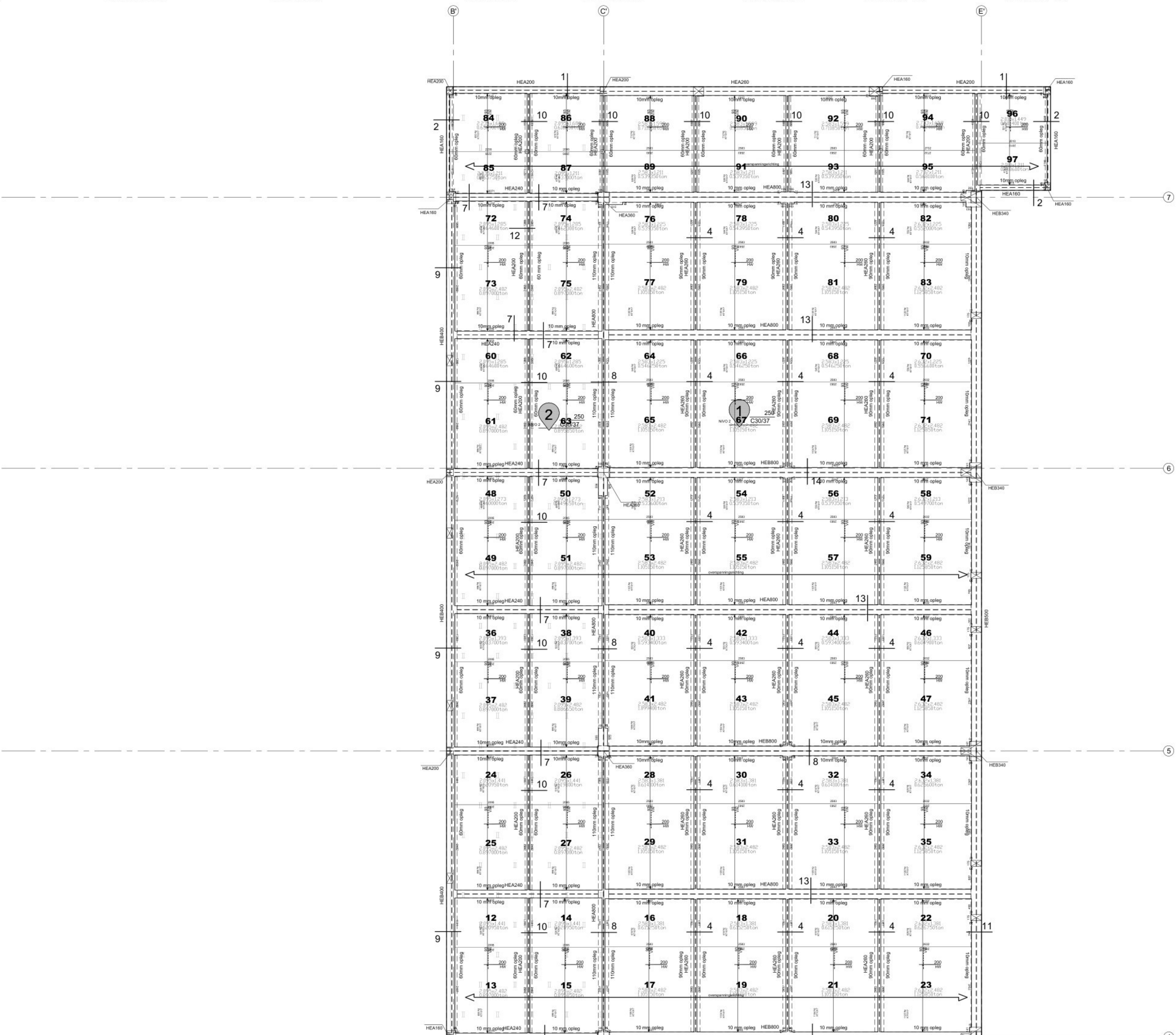
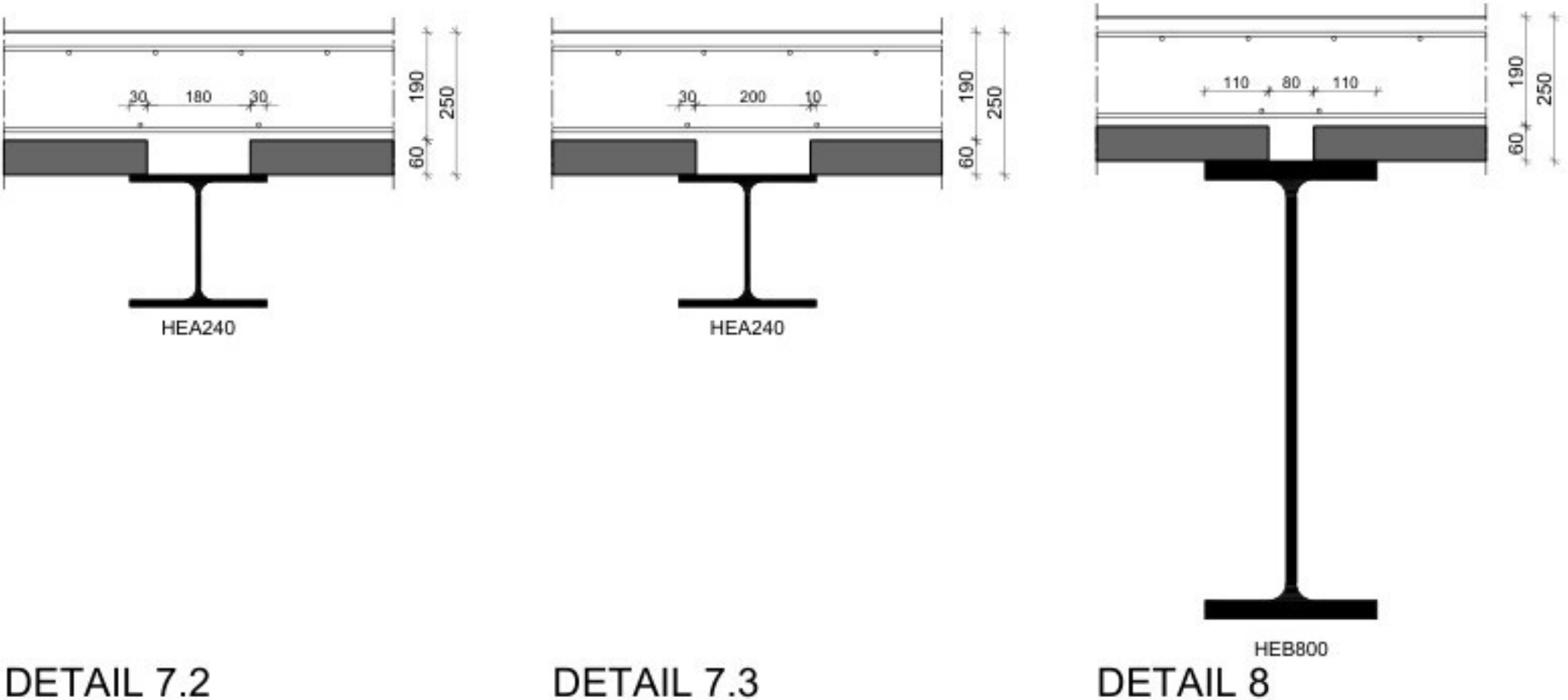


PRINCIPE DETAILS

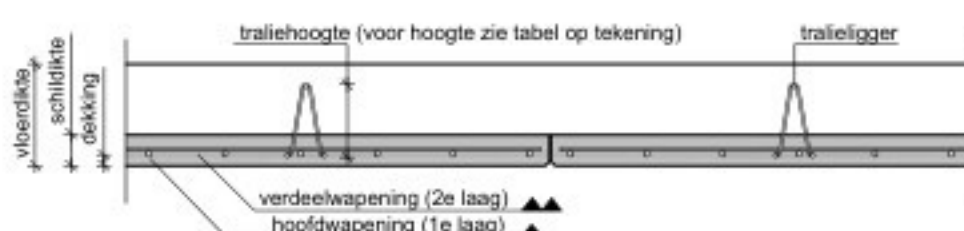


A = oplegging
B = 80mm speling tussen kopse kanten
C = speling
voor maten A, B en C zie plattegrond



Algemene informatie wapening in de plaat

Standaardplaat:
Een standaardplaat van 2400mm breed bevat 3 tralies (8/56) met verdeling 400-800-400.
Dit zijn 4 x 2 onderstaande $F = 6 (28,3mm^2)$ met een versterkingsaantal $A_s = 70,6mm^2/m^2$



Wapening:

	max. diam.	min. diam.	max. h.o.h.	min. h.o.h.
Plaatwapening	F_{10}	F_6	250	50
Versterkingsgenerator	F_{10}	F_6	300	50
Versterkingsplaat	F_{10}	F_6	300	50

Overige

In het werk te storten	
------------------------	--

Uitleg wapening in de schil:
Versterkingsgenerator in mm/m²
reductie links in procenten
reductie rechts in procenten
Hooftwapening in mm/m²
eventuele max. h.o.h. HW
eventuele max. diameter HW



projectomschrijving:
DOC Kaaspakhuis te Hoogeveen

onderdeel:
Breedplaatvloer, nivo 2 + Dak
locatie:
- Hoogeveen

verkooporganisatie:
Beston Prefab B.V.

nr. verkooporg.:
369706

aannemer / bouwmaterialenhandel:
RTI

datum:
09-10-2025

revisie:
A:-

B:-

C:-

D:-

E:-

gecontroleerd:
RTI

status:
DEFINITIEF

schaal:
1:50 / 1:20

formaat:
A0

Wapening in de plaat
as 5 t/m 7

werknnummer fabrikant:
369706D11

werknnummer:
2025-109

bladnummer:
02/1